
7 Miniaturen






**für Flöte, Violine, Violoncello
und Klavier**

ca. 6 min

Besetzung:

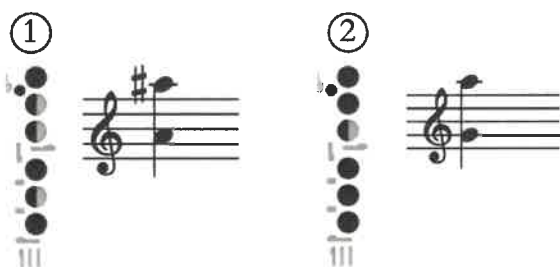
I: Violine
II: Violine, Violoncello
III: Violine, Violoncello, Klavier
IV: Flöte, Violine, Violoncello, Klavier
V: Flöte, Violine, Violoncello
VI: Flöte, Klavier
VII: Flöte

Hinweise zum Vortrag:

 drei Vierteltöne höher  Viertelton höher
 Viertelton tiefer  drei Vierteltöne tiefer  kurze Fermate

Flöte:

- Multiphonics (für VII):



- Folgende Notation meint immer häufiger (oder weniger häufiger) werdende Wechselnoten bis hin zum durchgängigen Triller (zu einem normal gehaltenen Ton) (für V; T. 14, T. 22/23):

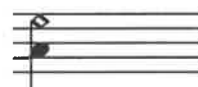
————— > *tr* ————— > ord.

- Die Vierteltonveränderungen bei diesem Motiv sollen mit einer Veränderung des Ansatzes erreicht werden:



Streicher:

- Flageoletts: Es finden sich ausschließlich natürliche Flageoletts, notiert ist meistens der Berührungspunkt über der leeren Saite:
- In IV und V kann ein pizz. der linken Hand verwendet werden, wenn ein Wechsel zwischen Arco und pizz. ansonsten zu schnell ist



Klavier:

Folgende Saiten sollen in den Stücken IV und VI gestrichen werden:



(Am Besten werden die Saiten vor Beginn des gesamten Stückes mit Bogenhaaren oder Ähnlichem präpariert; die Tonhöhen werden anderswo nicht verwendet)

Folgende Tonhöhe wird für VI (mit Stimmeilen oder Ähnlichem) gedämpft:



(Die Präparationen sollten hier nach Abschluss von IV bzw. während V durchgeführt werden.)

7 Miniaturen

I

$\text{♩} = \text{ca. } 63$
frei, rubato

Violine

pp \leftarrow *mp* \leftarrow *pp* \leftarrow *p* \leftarrow *mf* \leftarrow *f* \leftarrow *p*

l.v.

3

VI.

f \leftarrow *ff* (ca. 17s)

II

$\text{♩} = \text{ca. } 108$

Violine

f (sul pont.)

Violoncello

f (sul pont.)

3

VI.

pp ord. (sul pont.)

$\text{♩} = \text{ca. } 92$ *accel.* - - - -

3

Vc.

pp ord.

(*accel.*) - - - - *a tempo* ($\text{♩} = 92$) $\text{♩} = \text{ca. } 108$

8

VI.

5 5

Vc.

5 5 3

13 > sul pont.

VI.

Vc.

15 $\text{♩} = \text{ca. } 92$ accel. - - - - -

VI.

Vc.

20 (accel.) - - - - - a tempo (♩ = 92)

VI.

Vc.

ff (ca. 35s)

III

$\text{♩} = \text{ca. } 80$ sult tasto accel. - - - - -

Violine

Violoncello

Klavier

(accel.)

VI. 3 *pp* 3 pizz.

Vc. 3 3

Klav. 5 3 3 3

(accel.) $\text{♩} = \text{ca. } 100$

VI. 5 *Arco* 3 3 (ord.)

Vc. 3 5 3 3 (ord.)

Klav. *mf* 3 3 *pp*

rit.

VI. 7 3 3 (ord.) *mf*

Vc. pizz. 3 3 *Arco* 3 3 (ord.)

Klav. 3 3 *mp* 3 *ppp* 3 *mp* *ppp*